

GUIDE D'INSTALLATION RAPIDE – HALO INFLATOR POUR CAMIONS

OUTILS NÉCESSAIRES:

- Clé dynamométrique (capacité de mesure de 10 à 50 pi-lb)
- Clé à douille
- Rallonge de douille
- Douille pour écrous d'arbre d'essieu (variable selon le véhicule)
- Douille hexagonale de 1/2 po (13 mm)
- Pince multiprise
- Eau savonneuse dans un vaporisateur
- Marqueur/stylo de peinture permanent de couleur vive

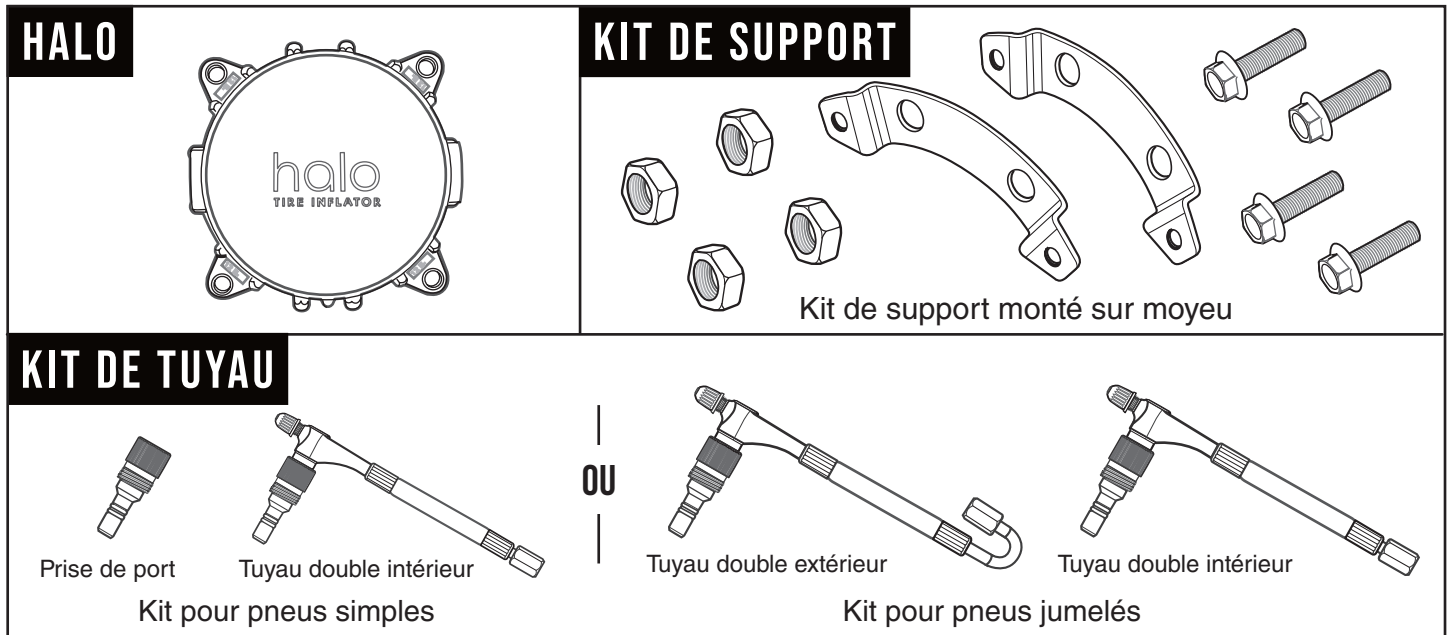
AVANT DE COMMENCER:

- Vérifiez l'état des pneus et des valves
- Vérifiez l'étiquette à l'arrière du Halo pour confirmer que la pression maximale ne dépasse pas la pression admissible sur la jante



COMPOSANTS DU SYSTÈME D'INSTALLATION DU CAMION (STANDARD):

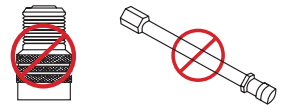
Les composants suivants sont nécessaires pour une installation complète de l'extrémité de la roue.



⚠ AVERTISSEMENT: N'ajoutez pas/n'utilisez pas de bouchons de valve traversants ni de rallonges de valve, car cela augmente considérablement le risque de fuite du pneu.

Risque de charge électrostatique. Ne pas installer le gonfleur dans un environnement dangereux.

Utilisez **UNIQUEMENT** des pièces de rechange agréées Aperia. L'utilisation de pièces de substitution, modifiées ou non agréées par Aperia peut entraîner une défaillance de la pièce, une perte de contrôle du véhicule et, potentiellement, des blessures graves, voire mortelles. Pour obtenir des pièces de rechange agréées, veuillez contacter le service client.



GUIDE D'INSTALLATION RAPIDE – HALO INFLATOR POUR CAMIONS

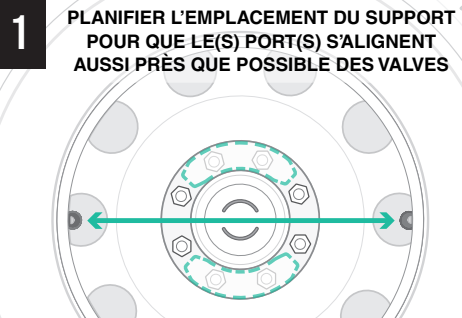
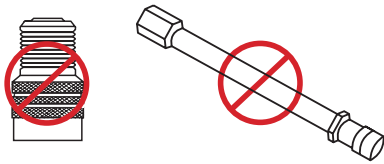
Des questions? Téléchargez le **manuel d'utilisation du Halo Inflator (2e génération)** pour obtenir toutes les informations réglementaires et de conformité, ainsi que les instructions complètes d'installation pour différentes configurations.

APERÇU DE L'INSTALLATION DU CAMION:

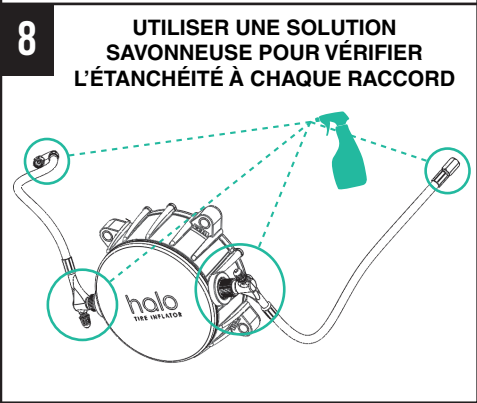
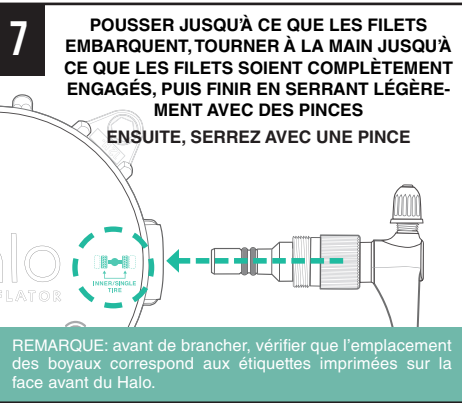
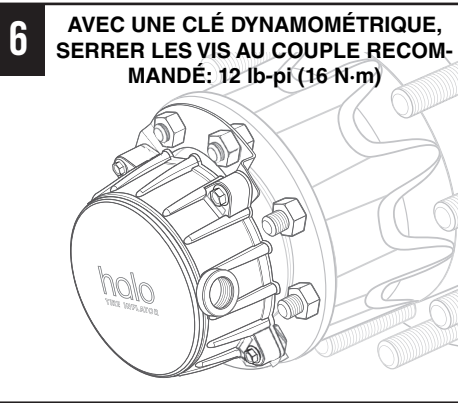
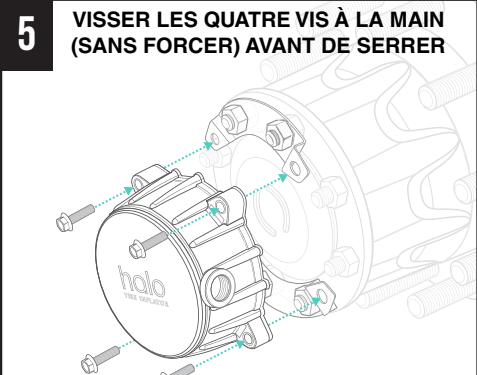
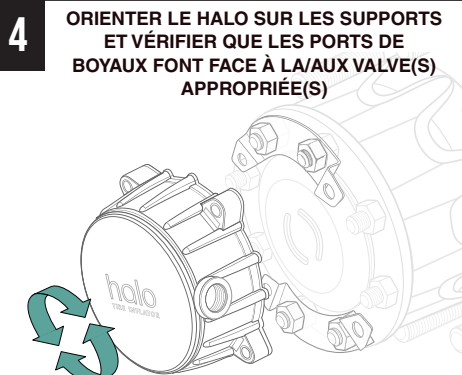
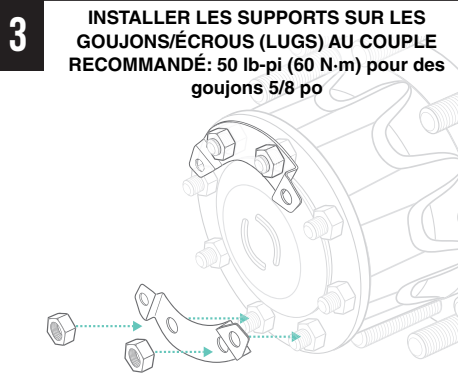
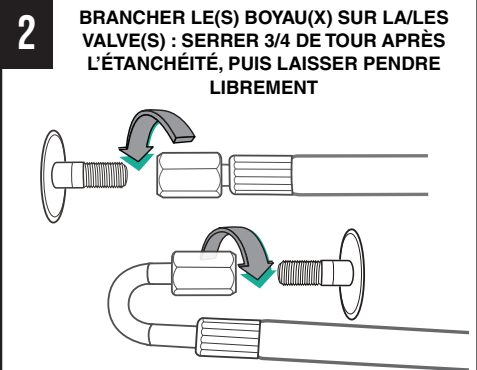
Les étapes suivantes sont nécessaires pour l'installation d'un seul côté de roue.

⚠ AVERTISSEMENT:

N'ajoutez pas/n'utilisez pas de bouchons de valve traversants ni de rallonges de valve, car cela augmente considérablement le risque de fuite du pneu.



REMARQUE: Sur les configurations à roues jumelées, assurez-vous que les roues sont réglées de manière à ce que les tiges de valve soient positionnées à 180 degrés l'une de l'autre.



⚠ AVERTISSEMENT: Utilisez **UNIQUEMENT** des pièces de rechange agréées Aperia. L'utilisation de pièces de substitution, modifiées ou non agréées par Aperia peut entraîner une défaillance de la pièce, une perte de contrôle du véhicule et, potentiellement, des blessures graves, voire mortelles. Pour obtenir des pièces de rechange agréées, veuillez contacter le service client.